

Ответы: ВПР по окружающему миру 4 класс

1

Один из возможных вариантов ответа. В качестве правильного ответа должно быть засчитано указание на рисунке любых других предметов (деталей), если они могут быть сделаны из соответствующих материалов.



2

34

3

3.1. А – Австралия; Б – Евразия

3.2.

- 1) верблюд;
- 2) коала;
- 3) амурский тигр;
- 4) кенгуру

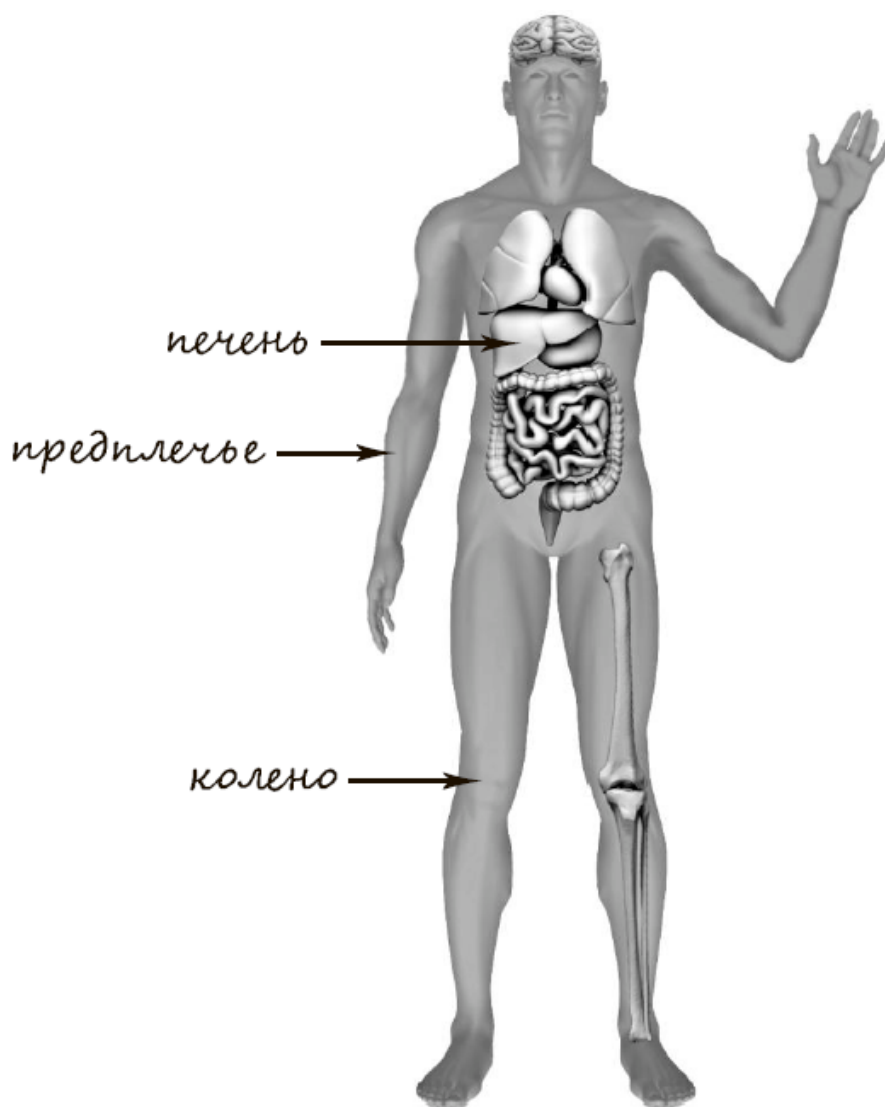
3.3.

А (Австралия) – 24 или 42;

Б (Евразия) – 13 или 31

4

При оценивании засчитывается только указание части тела (органа) с соответствующей подписью. Для парных частей (органов) достаточно указать только одну из этих частей (органов)



5

23

6

6.1. Освещённость травы на разных участках одинаковая. Сорт травы на разных участках одинаковый. Содержание полезных для роста травы веществ в почве на разных участках различное

6.2. Необходимо сравнивать густоту и/или высоту травы на двух участках. (Может быть дана иная формулировка ответа, не искажающая его смысла.)

6.3. В ответе может быть дано такое описание опыта. Нужно одинаково подготовить два соседних участка земли с одинаковой освещённостью, например положить слой песка, а затем слой почвы. Затем посеять на них траву одного сорта и после этого

поливать с разной частотой (например, один участок только утром, а другой утром и вечером). Наблюдать за высотой и густотой травы на разных участках. Может быть дано иное, близкое по смыслу описание опыта

7

7.1.

- 1) указание знака: Б;
- 2) правило: Скользящая дорога.

7.2.

А – Остановка запрещена.

В – Осторожно! Здесь электрическое напряжение / электрический ток.

7.1. Правило может быть приведено в иной, близкой по смыслу формулировке. В качестве верного ответа может быть принята не только строгая формулировка правила, но и любое объяснение, свидетельствующее о том, что обучающийся понимает соответствующее правило

7.2 Правила могут быть приведены в иных, близких по смыслу формулировках. В качестве верного ответа могут быть приняты не только строгие формулировки правил, но и любые объяснения, свидетельствующие о том, что обучающийся понимает соответствующие правила

8

Правильно определена профессия (выбранное обучающимся изображение связано с названной им профессией). При оценивании как правильный ответ засчитываются допустимые названия любого уровня конкретизации (например, строитель, каменщик, маляр)

9

Свободный ответ.

10

Свободный ответ.